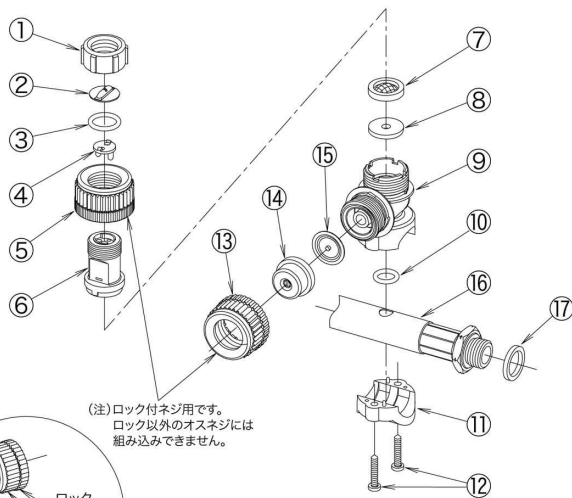


ブーム用ステン噴管S15型・S17型

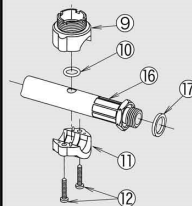


(注)ロック付ネジ用です。
ロック以外のオスネジには
組み込みできません。



No.	コード番号	型式No.	部品名称	個数	希望小売単価 (税抜)円	希望小売単価 (税込10%)円
1	91 51 80	HY-623R	キャップ (赤)			
2	85 00 31	SR-4	先噴板			
3	94 50 63	HY-700	特O-リング			
4	85 30 15	HY-620	整流中子D			
5	75 12 55	MF-645BK	ロックキャップR型クミ (黒)			
6	85 30 10	HY-639-08R	ノズルホルダー			
1~6	49 16 54	N-KA-8RR	広角キリナシR型チップ			
7	50 14 11	H-701-50	納入パッキン50メッシュ			
8	90 54 38	HF-712-40	整流板			
9~15	50 51 51		15型ロック付ホルダーチャッキ弁付カンビ			
	50 51 52		17型ロック付ホルダーチャッキ弁付カンビ			
13	75 11 19	MF-695GYK	ロックキャップクミ (グレー)			
15	92 71 97	MF-708-6	ダイヤフラム弁			
17	50 15 13	K-704	塩ビパッキン (15型用)			
	50 15 14	K-705	塩ビパッキン (17型用)			

ブーム用ステン噴管15型・17型用



No.	コード番号	型式No.	部品名称	個数	希望小売単価 (税抜)円	希望小売単価 (税込10%)円
9~12	50 51 37		15型ノズルホルダーカンビ			
	50 51 34		17型ノズルホルダーカンビ			

※ ロックキャップ仕様のノズル(上表の①~⑥の広角キリナシチップR型など)は取り付けできません。