

低圧力で遠距離散布!!

新発売

人力用M型1頭口

特長

- 本体がエルボタイプ（曲がり）のため、平野菜・庭木への広角散布に最適です。
- 低圧力で遠距離散布ができます。
- 広角散布時の噴霧パターンがフルコーン（充円錐）により霧密度がアップします。
- 先端調整部を回すことにより（約1回転）、噴霧パターンを直射から広角に変えられます。
- 樹脂製のため、軽量です。

適応機種

- ・人力噴霧機
- ・バッテリー動噴
- ・背負動噴（1MPa以下で使用できるものに限る）

適正圧力
0.2~0.4MPa



噴霧動画



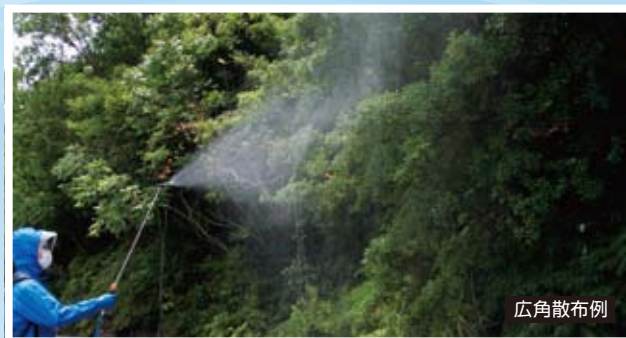
直射噴霧



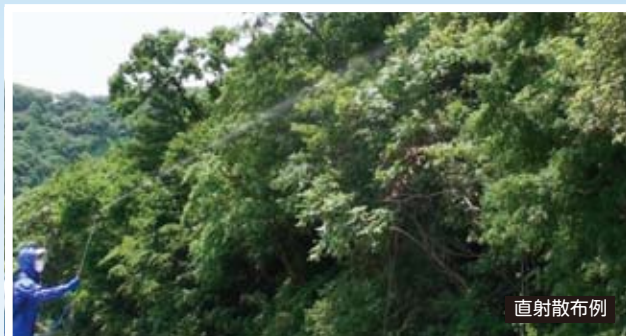
広角噴霧

到達距離
約10.5m

フルコーン
（充円錐）



広角散布例



直射散布例

性能表

コード No.	13 30 02		
商品名称	人力用M型1頭口		
ノズル孔径	φ1.2		
噴霧圧力	0.2MPa	0.3MPa	0.4MPa
噴出量	1.0~1.2ℓ/分	1.2~1.5ℓ/分	1.4~1.7ℓ/分
到達距離	約2.0~10.5m	約2.3~10.5m	約2.7~10.5m
散布幅	約1~70cm	約1.5~70cm	約1.5~70cm
全長・質量	6.4~6.6cm・17g		
取付ネジ	G1/4 (ISO)		
標準小売価格	¥1,200 (税別)		

※散布幅はノズルからの距離が1mでの数値