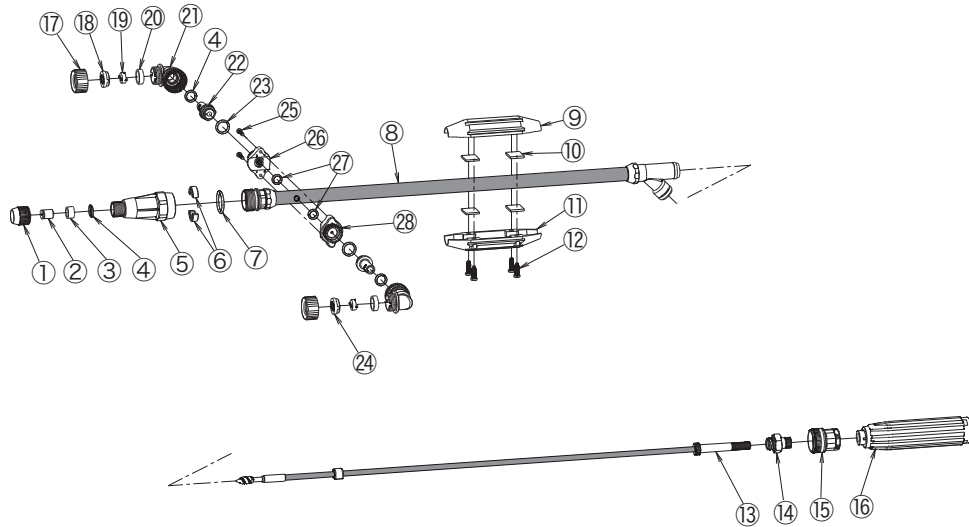


【構造図(分解図・部品表)】

ミニ畦畔自在ノズルカーボンタイプ (G1/4)



No.	コード番号	型式No.	部品名称	個数
1	90 70 92	HA-2251	ノズル袋ナット	1
2	49 19 10	HA-226-15	主ノズルチップφ1.5	1
3	91 00 24	HA-K-606	ノズルガイド	1
4	94 50 17	P-10	O-リング	1
5	95 00 57	CB-612	先ホルダー	1
6	95 00 58	CB-613	整流板P	2
7	94 50 90	P-21	O-リング	1
9~12	75 22 61		ミニ畦畔カーボンタイプノズルビス付	1
7~12	75 22 62		ミニ畦畔カーボンタイプハウジングスキャンズ	1
13~16	75 22 63		ミニ畦畔カーボンタイプバルブフロントスキャンズ	1
14	75 45 81	HA-20-601P	ハンドル軸受ロック付パッキン付	1
15	75 12 46	HZ-654K	ロックミM8	1
16	75 12 85	HZ-841-28MCK	ニギルスクミM8(ミニ畦畔カーボン)	1

No.	コード番号	型式No.	部品名称	個数
17	90 12 70	H-6015B	キャップ(黒)	2
18	49 12 60	NN-D-35S	新広角噴板S型	1
19	91 51 61	HY-6161-3	整流中子E2	2
20	50 12 14	H-704	パッキン	2
21	75 14 27		核DPS本体ロック付PAss(グレー)	2
22	92 70 27	MF-617-60	バルブ	2
4・22	76 00 41	MF-617-60P	バルブO-リング付	2
23	94 50 20	P-12	O-リング	2
4・17-23	75 14 29		核DPSロック付噴口ミ(W/D-35S付)	1
24	49 30 37	SP-12-35MS	SP噴板S型	1
15・24	75 14 31		核DPSロック付噴口ミ(SP-12-35MS付)	1
26-28	75 14 04		15型ロック付ノズルホルダーガンズ(両出)	1

製造元

ヤマホ工業株式会社

尚、詳しくはお手数ながら当社までお問い合わせください。
 〒649-1442 和歌山県日高郡日高川町江川1280-1
 TEL(0738)53-0321代 FAX(0738)53-0929
 https://www.yamaho-k.co.jp
 記載内容の性能・仕様は改良のため、予告なく変更する場合があります。ご了承ください。

ミニ畦畔自在ノズルカーボンタイプ

取扱説明書

この度は、ヤマホのミニ畦畔自在ノズルカーボンタイプをお買い上げいただき誠にありがとうございます。ご使用前に、この「取扱説明書」とセットする防除機の取扱説明書、使用する薬剤の取扱説明書をよくお読みの上、正しくお使いください。なお、お読みになられた後も、いつでも見られる場所に大切に保管してください。今後共、末永いご愛顧を賜りますようお願い申し上げます。

安全上のご注意 (必ずお守りください)

ここに示した注意事項は、本商品を安全に正しくお使いいただき、お使いになる人や他の人への危害・損害を未然に防止するための重要な内容です。必ず守ってください。安全上の注意を喚起するために、必ずお守りいただきたい注意事項に関して、文頭に下記のマークを付けています。

警告	死亡または、重傷を負う可能性が予想される内容です。
注意	傷害を負う恐れ、及び物的損害の発生が予想される内容です。



作業前

- 注意** ●本商品が届いたら、はじめに運送中の破損がないか確認してください。
- 警告** ●酒気をおびた人、未熟練者、妊婦(可能性のある人を含む)、若年者(15歳未満)、病気等、その他の理由により正常な取り扱いが出来ない人、農薬等の影響を受けやすい人等は使用しないでください。
- 散布作業をする時は、被曝防止に留意し、保護衣等を着用してください。
- 本商品は農薬散布用機具ですので、他の用途には使用しないでください。また、関連機具や農薬等の取扱説明書には必ず従ってください。
- 関連機具や周囲の安全確認を十分行い、また、接続部のネジ規格等を十分確認し、液漏れ等が発生しないよう確実に接続してください。また、本商品を貸与または譲渡する場合は、本紙を渡し十分な指導をしてください。
- 本商品には、コック(開閉バルブ)の機能がないため、お手持ちのホース先端には、必ずコックを取り付け、閉の状態にしてください。



作業中

- 警告** ●本商品は、適正圧力値内 0.5~1.5MPa で使用してください。また 3.0MPa 以上で使用すると破損の恐れがあり危険です。(圧力値は、ノズル先端部のもの)
- 風向き(他の気象条件も)や周囲に十分注意し、目的物以外の物に農薬がかからないように注意してください。また、その他関係のない人や動物、物等に近づかないよう配慮してください。風の強い日は使用を中止してください。
- 商品や身体に何らかの異常と思われる状況が発生した場合は、すぐに作業を中止してください。尚、身体的不調等の場合は的確な判断のもと医師の診察を受ける等の適切な処置を行ってください。
- 本商品をしっかりと保持して散布を行ってください。噴出圧力(噴霧の反動)によりノズルが手から離れたりすることがあり危険です。
- 注意** ●本商品を、作物に近づけて散布する場合注意が必要です。噴霧状態により、作物を傷める場合がありますので、広角、狭角調整及び作物との距離を調整してください。

作業後と保管

- 警告** ●商品を取り外す時は、その前に周囲の安全を十分に確認し、ポンプ、ホース等の圧力を抜いてから行ってください。加圧された状態で取り外すと薬液が噴き出す恐れがあり危険です。
- 注意** ●使用後は、商品の腐食と凍結防止のため、必ず清水を通し、水洗いの後、水抜きをしてください。水抜きを怠ると凍結により破損する恐れがあります。また、保管場所は、直射日光が当たらない高温多湿でない室内の冷暗所にしてください。

その他

- 警告** ●すべての作業を通じて噴口（ノズル）を絶対に人や動物に向けないでください。
- 本商品の小さな部品等を乳幼児等が誤って飲み込む等の事故が発生しないように十分な管理をしてください。
- 強い衝撃等は、故障、破損の原因となりますので、丁寧に扱ってください。
- 本商品の使用環境条件は、温度で0～35℃となっております。条件外の環境では、破損、変形等の原因となりますので、絶対に使用しないでください。
- 本商品の分解は、故障や破損の原因ともなり、危険ですで行わないでください。もし、不具合や故障などが発生した場合には、販売店または当社にお問い合わせの上、その指示に従ってください。
- 本商品の改造は危険ですので絶対に行わないでください。また、廃棄は法令等に従って適切に行ってください。

警告 ドリフト（飛散）低減のために次の点にも特にご注意ください！

- 散布作業は、立地、風（風向と強弱）、栽培状況（品種、生育、繁茂）、使用農薬等を十分考慮して、ドリフトの低減と防止に配慮し行ってください。
- 噴霧圧力を必要以上に上げますと、細かい粒子が多く発生しドリフトしやすくなりますので、適正圧力値内で使用してください。
- ムラのないように丁寧に散布してください。
- 散布量の適正化に十分配慮してください。
- 対象物（作物等）とノズルの間隔を適正に保つようにして散布を行ってください。
- ドリフトの発生リスクとそれらに起因する問題は、様々な条件で変化します。ドリフト低減推奨商品を使用する場合でも、ドリフト防止には十分配慮してください。また、ドリフト低減推奨商品は、いかなる条件下でもドリフトが低減できる事をお約束するものではありませんので予めご了承ください。
- ノズル、噴管等に残留液があると、薬害、あるいは農薬残留等の一因となる恐れがあります。散布作業終了後は、散布機器やホース・配管内の残留液は必ず抜き、清水を噴霧し洗浄してください。
- 警告** ●この『取扱説明書（本紙）』を使用者が守らなかった場合や天災等の不可抗力な状況に起因して発生した事故及び被害については、当社は一切関与せず、また、責任を負いません。

【各部の名称】 構造図の部品表を参照してください。

【用途】 水田・平野菜・立木用

【使用方法】 本商品には、コック（開閉バルブ）機能が付いていないため、お手持ちのホース先端にコックを取り付け緩みのないように接続してください。霧の調整は、手元のグリップを回転することにより先端ノズルのみ狭角から広角に変えられ、使用用途及び作物との距離に応じて調整してください。

- 【特長】** ●背負動噴や小型動噴等の吸水量の少ない動力噴霧機に適したノズルです。立木などの散布をする場合は、サイドのノズル（2頭口）の噴霧をストップし、先端ノズルのみの噴霧（遠近調整自在）にする事により大変便利にお使いいただけます。
- 手元霧調整グリップのデント機構により、噴霧中に霧が変わる心配がありません。（特許品）

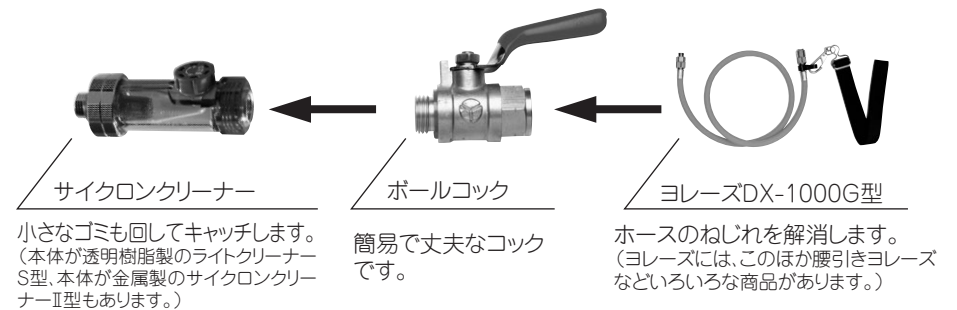
【商品仕様】

コード No.	13 16 49
商品名称	ミニ畦畔自在ノズルカーボンタイプ
噴出量(1.5MPa)	4.5～7.3ℓ/分(広角～狭角)
到達距離(1.5MPa)	約4～11.5m(広角～狭角)
ノズル名称	第1φ1.5(SUS)、第2SP-12-35MS、第3NN-D-35S
全長・質量	73cm・520g
適応ホース径	φ8.5
取付ネジ	G1/4

※動力噴霧機の条件は、φ8.5ホース100mの場合、吸水量10ℓ/分、元圧力2.5MPa以上が必要です。

※到達距離は上向き約15°（3ヶ所噴霧）無風状態での数値。

【関連商品】



ミニ畦畔自在ノズルカーボンタイプをご使用の際は、上のような関連商品をお使いくださると大変便利です。詳しくは、販売店、または当社までご照会ください。