

簡易ブームN型噴口

取扱説明書

この度は、ヤマホの簡易ブームN型噴口をお買い上げいただき誠にありがとうございます。ご使用前に、この「取扱説明書」とセットする防除機、軽貨物自動車等の取扱説明書、使用する薬剤の取扱説明書をよくお読みの上、正しくお使いください。なお、お読みになられた後も、いつでも見られる場所に大切に保管してください。今後共、末永く、ご愛顧賜りますようお願い申し上げます。



散布セット例(簡易ブームN型噴口17頭口・キリナン除草タイプ)

目次

1. 安全上のご注意 ……2~3	3. 商品説明 ……6
作業前	特長
作業中	商品仕様
作業後と保管	4. 散布方法 ……6~7
その他	5. オプション商品 ……7
2. 梱包内容 ……4~5	6. パーツリスト ……8
梱包内容	
組み立て手順	
収納手順	

ヤマホ工業株式会社

- 風向き(他の気象条件も)や周囲に十分注意し、目的物以外の物に農薬がかからないよう注意してください。また、その他関係のない人や動物、物等に近づかないよう配慮してください。風の強い日は、使用を中止してください。
- 商品や身体に何らかの異常と思われる状況が発生した場合は、すぐに作業を中止してください。尚、身体的不調等の場合は、的確な判断のもと医師の診察を受ける等の的確な処置を行ってください。
- 装着した軽貨物自動車等の速度及び散布圧力によって散布量が決まりますので、速度に合わせた圧力調整を行ってください。



作業後と保管

- **警告** 商品を取り外す時は、その前に周囲の安全を十分に確認し、ポンプ、ホース等の圧力を抜いてから行ってください。加圧された状態で取り外すと薬液が噴き出す恐れがあります。
- **注意** 使用後は、商品の腐食と凍結防止のため、必ず清水を通し、水洗いの後、水抜きをしてください。水抜きを怠ると凍結により破損する恐れがあります。また、保管場所は、直射日光が当たらない高温多湿でない室内の冷暗所に行ってください。
- 装着した軽貨物自動車等に散布液が付着した場合は、その部分の水洗いを行ってください。

その他

- **警告** ● すべての作業を通じて、噴口(ノズル)を絶対に人や動物に向けないでください。
- 本商品の小さな部品等を乳幼児等が誤って飲み込む等の事故が発生しないように十分な管理をしてください。
- 強い衝撃等は、故障、破損の原因となりますので、丁寧に扱ってください。
- 本商品の使用環境条件は、温度で0~35℃となっております。条件外の環境では、破損、変形等の原因となりますので、絶対に使用しないでください。
- 本商品の分解は、故障や破損の原因ともなり、危険ですので行わないでください。もし、不具合や故障などが発生した場合には、販売店または当社にお問い合わせの上、その指示に従ってください。
- 本商品の改造は危険ですので、絶対に行わないでください。また、廃棄は法令等に準って適切に行ってください。

ドリフト(飛散)低減のために次の点にも特にご注意ください!

- 散布作業は、立地、風(風向と強弱)、栽培状況(品種、生育、繁茂)、使用農薬等を十分考慮して、ドリフトの低減と防止に配慮し行ってください。
- 噴霧圧力を必要以上に上げますと、細かい粒子が多く発生しドリフトしやすくなりますので、適正圧力値内で使用してください。
- ムラのないように丁寧に散布してください。
- 散布量の適正化に十分配慮してください。
- 対象物(作物等)とノズルの間隔を適正に保つようにして散布を行ってください。
- ドリフトの発生リスクとそれらに起因する問題は、様々な条件で変化します。ドリフト低減推奨商品を使用する場合でも、ドリフト防止には十分配慮してください。また、ドリフト低減推奨商品は、いかなる条件下でもドリフトが低減できる事をお約束するものではありませんので予めご了承ください。
- ノズル、噴管等に残留液があると、薬害、あるいは農薬残留等の一因となる恐れがあります。散布作業終了後は、散布機具やホース・配管内の残留液は必ず抜き、清水を噴霧し洗浄してください。

- **警告** ● この「取扱説明書(本紙)」を使用者が守らなかった場合や天災等の不可抗力な状況に起因する事故や被害については、当社は一切責任を負いません。

1. 安全上のご注意 必ずお守りください

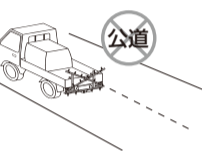
ここに示した注意事項は、本商品を安全に正しくお使いいただきお使いになる人や他の人への危害、損害を未然に防止するための重要な内容ですので必ず守ってください。安全上の注意を喚起するために、必ずお守りいただきたい注意事項に関して、文頭に下記のマークを付けています。

- **警告** 死亡または、重傷を負う可能性が予想される内容です。

- **注意** 傷害を負う恐れ、及び物的損害の発生が予想される内容です。

作業前

- **注意** ● はじめに本商品が届いたら、以下の点を確認してください。
運送途中の破損はないですか
梱包部品は揃っていますか(梱包内容及びパーツリストで確認してください。)
- **警告** ● 次の人は、本商品を使用しないでください。
酒気をおびた人、未熟練者、妊娠中の人(または、可能性のある人)、若年者(15歳未満)、過労、病気、負傷中の人、薬物の影響その他の理由により正常な取り扱いのできない人、農薬の影響を受けやすい人。
- 散布作業に適した服装をしてください。
被曝防止のため、必ず防護衣、ゴム手袋、農業用マスク、保護メガネ、ゴム長靴等を着用してください。保護具は、常に正常な機能をする様、点検、整備を行い正しく使用してください。
- 農薬散布以外には、使用しないでください。
農薬散布用のため、他の用途や農薬以外には、使用しないでください。
- 使用する農薬や動力噴霧機の取扱説明書に必ず従ってください。
各部異常のないことを、確認してください。
接続部のネジの規格及び適合性を確認の上でパッキン脱落、各ネジ部に緩みがないように接続していますか。
組み立て手順をもとに正しく組み立てをしていますが、その他関連機具や周囲の安全確認を十分にしてください。
- 本商品を貸与または、譲渡する場合注意が必要です。
取扱説明書を渡し、よく読んでから使用するよう指導してください。安全上のご注意については、特に念を入れて説明してください。
- 本商品を装着して公道を走行しないでください。
本商品は、軽貨物自動車等に装着する専用タイプになっておりますが、本商品を装着したままの状態では、たとえ両先端噴管をX字形に収納しても車幅より広くなるため、公道を走行することは法令等により禁じられています。危険ですので絶対におやめください。



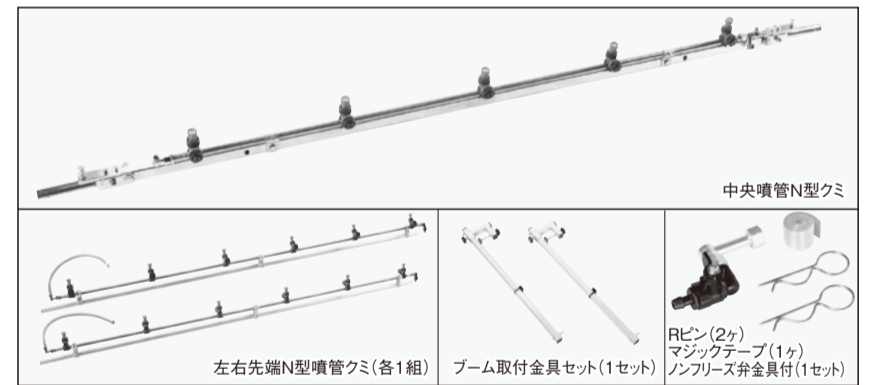
作業中

- **警告** ● 本商品は、新広角スズランタイプ・キリナンESタイプの場合1.0~1.5MPa、キリナン除草タイプ・ラウンド25タイプの場合0.5~1.0MPaの適正圧力値内で使用してください。また、新広角スズランタイプ・キリナンESタイプの場合3.0MPa以上、キリナン除草タイプ・ラウンド25タイプの場合2.0MPa以上で使用すると、破損の恐れがあり危険です。ホースの長さにより損失圧力が異なりますので、動力噴霧機の元圧を調整してください。(圧力は、ノズル先端部のもの)

2. 梱包内容

梱包内容

梱包例 簡易ブームN型17頭口タイプ(他の商品との違いは、頭数とノズルの違いとなります。)



簡易ブームN型頭数により先端N型噴管クミの頭数が異なります。

簡易ブームN型頭数	中央噴管N型クミ頭数	先端N型噴管クミ頭数
13頭口	5頭口	4頭口×2本
15頭口	5頭口	5頭口×2本
17頭口	5頭口	6頭口×2本

型式により次のようにノズル(噴板・ノズルチップ)が異なります。



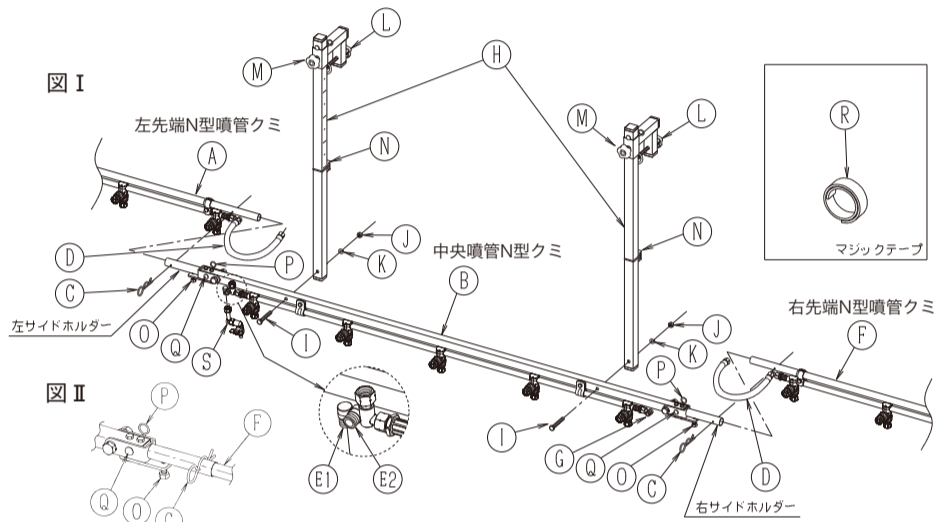
©は日産化学株式会社の登録商標です。

組み立て手順

- 梱包内容を確認してください。
- 図Iの左先端N型噴管クミ④を中央噴管N型クミ⑥の左サイドホルダーに差込み、付属のRピン(大)③で止め、ホースφ8.5×340ℓ⑩をホース取入口②に接続します。(Rピンの差込み方向については図IIをご参照ください。)
- 手順2と同様に右先端N型噴管クミ⑤を中央噴管N型クミの右サイドホルダーに差込み、付属のRピン(大)③で止め、ホースφ8.5×340ℓ⑩をL型自在継手⑧に接続します。
- ブーム取付金具セット⑨のボルト(M8×60)①、ナット④、スプリングワッシャー⑫を使用し、中央噴管N型クミ⑥と接続させて確実に固定します。
- ノンフリーズ弁金具付⑬をホース取入口②に接続します。ノンフリーズ弁に霧が当たらないように取付角度を調整してください。
- ブーム取付金具セットを軽貨物自動車等のアオリ部に引っ掛け、ノブ⑭を回して確実に固定します。(このとき緩衝金具⑮をアオリの下部に当てます。)取付金具には高さ調整機能がついているため、散布する対象物に合わせてノブ⑭を回し、ノズルの高さを調整してください。
- 左右先端N型噴管クミ④・⑤が地面と平行になるよう、ボルト(M8×20)⑩を回して調整し、完成です。(散布液が車体にかかるのを防ぐため、噴管のノズルは外側に約10°傾けて取り付けられています。)

収納手順

- 収納は、Rピン(小)⑦と丸頭ピン⑧を取り外してから、左右先端N型噴管クミをゆっくりとX字形に折りたたみ、Rピン(小)と丸頭ピンの紛失を防ぐため、同位置に取り付けておいてください。
- マジックテープ⑰は、左右先端N型噴管クミをX字形に折りたたんだ時の固定として、その交差部に巻きつけてご使用ください。



- 5 -

3. 商品説明

特長

- 軽貨物自動車等にセットできる簡易なブーム噴口で、X字形に三つ折り可能なため、圃場(田畑等)での移動の際にはコンパクトに収納できます。
- 付属のブーム取付金具セットにより、軽貨物自動車等への着脱が簡単で、用途に応じて散布するノズルの高さを調整できます。
- ダイヤフラム式チャッキバルブとロックキャップ(緩み止めキャップ)により、ノズルからのポタ落ちとキャップの緩みを防止します。
- 噴霧ストップ機能付ダイヤフラム式チャッキバルブを採用。
- 凍結防止のため、ノンフリーズ弁とエア吸入弁を採用。管内の残液をワンレバーで抜くことができます。
- 一度に広範囲の散布が可能で、労力の軽減と時間の短縮が可能です。
- 噴管には、腐食に強いステンレスを採用しています。
- ノズルを交換することにより様々な作物・用途に応じた使用が可能です。

商品仕様

名称/仕様	キリナシ除草タイプ (除草用)※1	ラウンド25タイプ (ラウンドアップ/スロド用)※1	新広角スランタイプ (平面作物用)	キリナシESタイプ (平面作物用)※1	質量 (g)※2	全長 (cm)
	ノズル名称 N-KA-8RW 平均粒子径 約560μm(1.0MPa)	ノズル名称 N-KA-055SBW 平均粒子径 約750μm(0.7MPa)	ノズル名称 NN-D-6CS 平均粒子径 約75μm(1.5MPa)	ノズル名称 N-ES-8 平均粒子径 約300μm(1.5MPa)		
簡易ブーム型 噴口13頭口	推奨適正圧力 0.5~1.0MPa 噴出量(圧力) 11.7ℓ/分(1.0MPa)	0.5~1.0MPa 5.6ℓ/分(1.0MPa)	1.0~2.0MPa 13.1ℓ/分(1.5MPa)	1.0~1.5MPa 14.3ℓ/分(1.5MPa)	7800	377
簡易ブーム型 噴口15頭口	0.5~1.0MPa 13.5ℓ/分(1.0MPa)	0.5~1.0MPa 6.5ℓ/分(1.0MPa)	1.0~2.0MPa 15.2ℓ/分(1.5MPa)	1.0~1.5MPa 16.5ℓ/分(1.5MPa)	8070	437
簡易ブーム型 噴口17頭口	0.5~1.0MPa 15.3ℓ/分(1.0MPa)	0.5~1.0MPa 7.3ℓ/分(1.0MPa)	1.0~2.0MPa 17.2ℓ/分(1.5MPa)	1.0~1.5MPa 18.7ℓ/分(1.5MPa)	8440	497

※1 ドリフト低減推奨商品 ※2 キリナシ除草タイプの質量

4. 散布方法

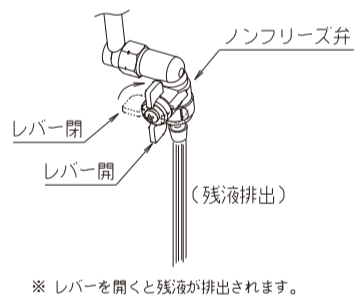
- 組み立て手順及びパーツリストを元に正確に組み立てているか、また各ネジ部に緩みがないか再確認してください。
- 走行速度と散布圧力によって散布量が決まりますので、走行速度を一定にし、速度に合わせて圧力調整を行ってください。
- 先端N型噴管クミが不要なときは、中央噴管N型クミから必ず左右両方を取り外し、先端N型噴管の末端についているエア吸入弁を中央噴管N型に取り付けることにより中央噴管N型のみでもご使用いただけます。(左右先端N型噴管クミを片側にのみ取り付けると商品本体のバランスが悪くなり大変危険です。絶対におやめください。また、エア吸入弁は、突起部を上に向け取り付けください。)

注意

- 散布前、ノンフリーズ弁のレバーが確実に閉じているか再確認してください。また使用後は凍結防止のため、レバーを開き確実に管内の残液を抜き、レバーを閉じてください。
- ※地面が傾いている場合など、噴管の先端がノンフリーズ弁より下にあるときは残液が抜けない場合があります。そのときは、噴管の先端を上げるか折りたたんで排出してください。

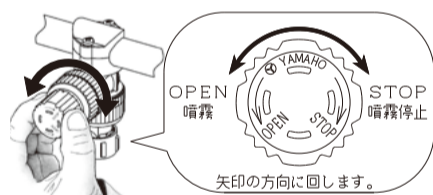
- 6 -

ノンフリーズ弁の残液排出方法



※ レバーを開くと残液が排出されます。

開閉キャッチ弁の噴霧とストップの方法

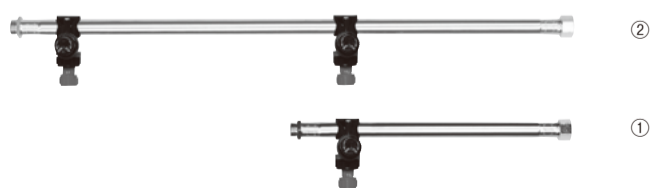


簡易ブームN型噴口17頭口(キリナシ除草タイプ)散布例

移動時収納出来る様子

5. オプション商品

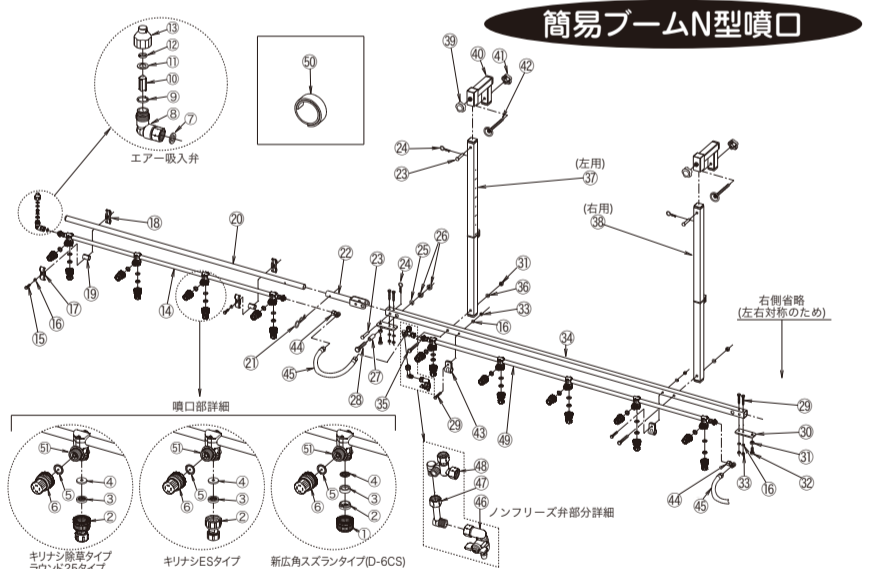
簡易ブームN型噴口用延長ノズル(キリナシ除草タイプ)



ステンレスパイプ製(取付ネジG1/4メス)

No.	コード番号	商品名称	全長・質量
1	21 15 44	ステン噴管N15型延長1頭口	全長31cm・質量185g
2	21 15 45	ステン噴管N15型延長2頭口	全長61cm・質量280g

6. パーツリスト



No.	コード番号	型式No.	部品名称	No.	コード番号	型式No.	部品名称
1	75 13 06	MF-645B-RK	ロックキャップR型クミ	75	30 57	AL-526-3K	先端補強パイプ1650L(17頭口用)
2	49 16 84	N-KA-8RW	鋭角キリナシチップW型チップφ0.8(キリナシ除草用)	21	92 81 17	CT-301	Rピン(大)
	49 17 18	N-ES-8	キリナシESチップφ0.8(キリナシES用)	22	94 20 17	HT-105	サイドホルダー
	49 22 41	N-KA-055SBW	ラウンド25動力W型チップφ0.55(ラウンド25用)	23	96 84 30		丸頭ロットピン
	49 12 92	NN-D-6CS	新広角噴嘴CS型(新広角用)	24	96 84 31		ダルマピン
3	50 14 11	H-701-50	網入(キキ)60メッシュ(キリナシ除草、キリナシES用)	162-34	76 10 11	HT-508KM	中間補強パイプクミ
	94 50 57	H-701-80	網入(キキ)80メッシュ(ラウンド25用)	40	94 20 28	HT-502	角内栓付
	50 12 14	H-704	バックキン(新広角用)	41	94 70 57		グリップナットG2M8
4	90 54 38	HF-712-40	整流板(キリナシ除草、ラウンド25、キリナシES用)	42	94 70 55		調整ボルト(ナット無)
	90 11 86	H-406-40	網40メッシュ(新広角用)	39-42	96 85 34		HT-502 ボルトナット付
5	92 72 87	MF-708-7	ダイヤフラム弁	234-21	75 00 64	HY-SB-TKS	ブーム用取付金具セット
6	75 48 76	MF-6038KM	開閉チャッキクミ	15-29	75 00 65	A10157-10AK	吊/バドボルトクミ(簡易ブームN型用)
7	92 90 81	K-7021	塩ビバックキン	44	75 30 50	LJ-11	L型自在継手(G1/4)
7-13	75 11 48		エア吸入弁	45	75 31 25		ホースφ8.5×340L簡易ブームN型用SO
14	75 44 00		ステン噴管N15型4頭口付マト×(G1/4)(13頭口用)	46	75 51 93		簡易ブームN型用ノンフリーズ弁
	75 44 01		ステン噴管N15型5頭口付マト×(G1/4)(15頭口用)	47	75 14 00		枝B片出5cm G1/4
	75 44 02		ステン噴管N15型6頭口付マト×(G1/4)(17頭口用)	48	75 51 92		ホース取入口B
2-6-14	21 15 30		ステン噴管N15型4頭口KA-8RW付(キリナシ除草13頭口用)	49	75 44 01		ステン噴管N15型5頭口付マト×(G1/4)
	21 15 31		ステン噴管N15型5頭口KA-8RW付(キリナシ除草15頭口用)	2-6-49	21 15 31		ステン噴管N15型5頭口KA-8RW付(G1/4)(キリナシ除草)
	21 15 32		ステン噴管N15型6頭口KA-8RW付(キリナシ除草17頭口用)		21 15 49		ステン噴管N15型5頭口CS-8付(G1/4)(キリナシES用)
	21 15 48		ステン噴管N15型4頭口ES-8付(キリナシES13頭口用)		21 15 72		ステン噴管N15型5頭口KA-055SBW付(G1/4)(ラウンド25用)
	21 15 49		ステン噴管N15型5頭口ES-8付(キリナシES15頭口用)	1-6-49	21 15 65		ステン噴管N15型5頭口D-6CS付(G1/4)(新広角)
	21 15 50		ステン噴管N15型6頭口ES-8付(キリナシES17頭口用)	50	96 84 35	MKT-20W-30C	結束テープ30cm
	21 15 71		ステン噴管N15型4頭口KA-055SBW付(ラウンド25、13頭口用)	5-6-51	50 51 65		15型ロック付サイドホルダー開閉チャッキ弁付コンビ
	21 15 72		ステン噴管N15型5頭口KA-055SBW付(ラウンド25、15頭口用)				
	21 15 73		ステン噴管N15型6頭口KA-055SBW付(ラウンド25、17頭口用)				
1-6-14	21 15 64		ステン噴管N15型4頭口D-6CS付(新広角13頭口用)				
	21 15 65		ステン噴管N15型5頭口D-6CS付(新広角15頭口用)				
	21 15 66		ステン噴管N15型6頭口D-6CS付(新広角17頭口用)				
15-18	75 13 35	AL-106.107	クランプクミ				
19	92 81 62	CT-6033	回り止めチューブ				
20	75 30 59	AL-526-1K	先端補強パイプ1050L(13頭口用)				
	75 30 58	AL-526-2K	先端補強パイプ1350L(15頭口用)				

製造元 ヤマホ工業株式会社

〒649-1442 和歌山県白高郡日高町江川280-1
TEL(0738)53-0321(代) FAX(0738)53-0929
https://www.yamaha-k.co.jp

記載内容の性能・仕様は改良のため、予告なく変更する場合があります。ご了承ください。

- 7 -

- 8 -